

附件

“乾元一天长利久”开放式资产组合型人民币理财产品 月度投资管理报告

报告日：2017年2月28日

“乾元-天长利久”开放式资产组合型人民币理财产品于2016年3月2日正式成立。截至报告日，本产品规模为7,132,624,205.49元。

一、报告期投资者实际收益率

根据产品说明书的约定，2016年3月2日至2016年5月11日投资者实际收益率如下表所示：

投资期	$1 \leq T < 32$	$32 \leq T < 63$	$63 \leq T < 93$	$93 \leq T < 120$	$120 \leq T < 270$	$270 \leq T < 365$	$T \geq 365$
投资者实际收益率	2.05%	3.15%	3.35%	3.60%	3.75%	4.05%	4.25%

其中：T为投资期，单位：天

2016年5月12日至2016年7月14日投资者实际收益率如下表所示：

投资期	$1 \leq T < 32$	$32 \leq T < 63$	$63 \leq T < 93$	$93 \leq T < 180$	$180 \leq T < 365$	$365 \leq T < 730$	$T \geq 730$
投资者实际收益率	2.05%	3.15%	3.25%	3.60%	3.75%	4.05%	4.25%

其中：T为投资期，单位：天

2016年7月15日至2016年8月15日投资者实际收益率如下表所示：

投资期	$1 \leq T < 30$	$30 \leq T < 60$	$60 \leq T < 90$	$90 \leq T < 180$	$180 \leq T < 365$	$T \geq 365$
投资者实际收益率	1.95%	2.55%	3.05%	3.40%	3.60%	3.80%

其中：T为投资期，单位：天

2016年8月16日至2017年2月21日投资者实际收益率如下表所示：

投资期	1≤T<30	30≤T<60	60≤T<90	90≤T<180	180≤T<365	T≥365
投资者实际收益率	1.95%	2.35%	2.85%	3.05%	3.35%	3.55%

其中：T为投资期，单位：天

2017年2月22日至2017年2月28日投资者实际收益率如下表所示：

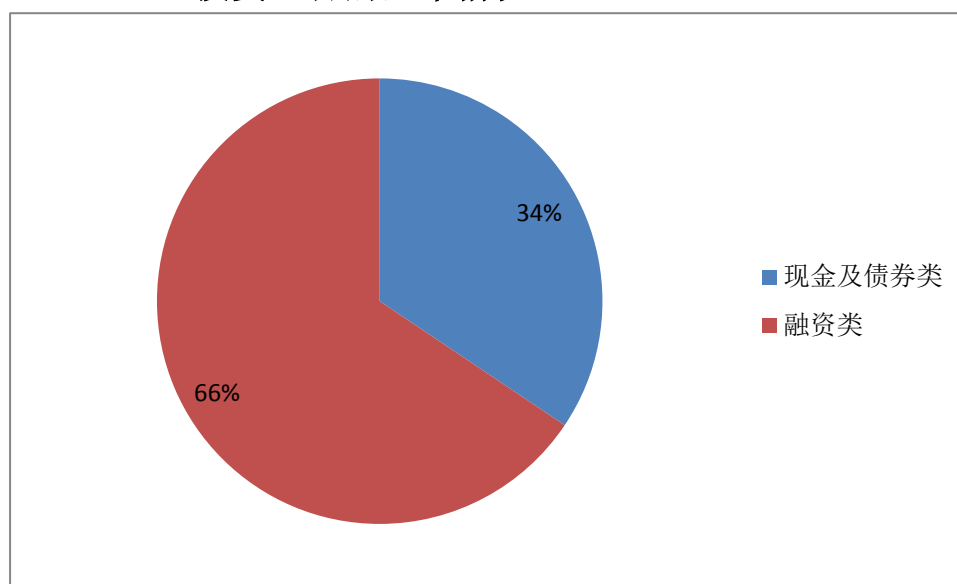
投资期	1≤T<30	30≤T<60	60≤T<90	90≤T<180	180≤T<365	T≥365
投资者实际收益率	2.10%	2.45%	3.00%	3.20%	3.45%	3.55%

其中：T为投资期，单位：天

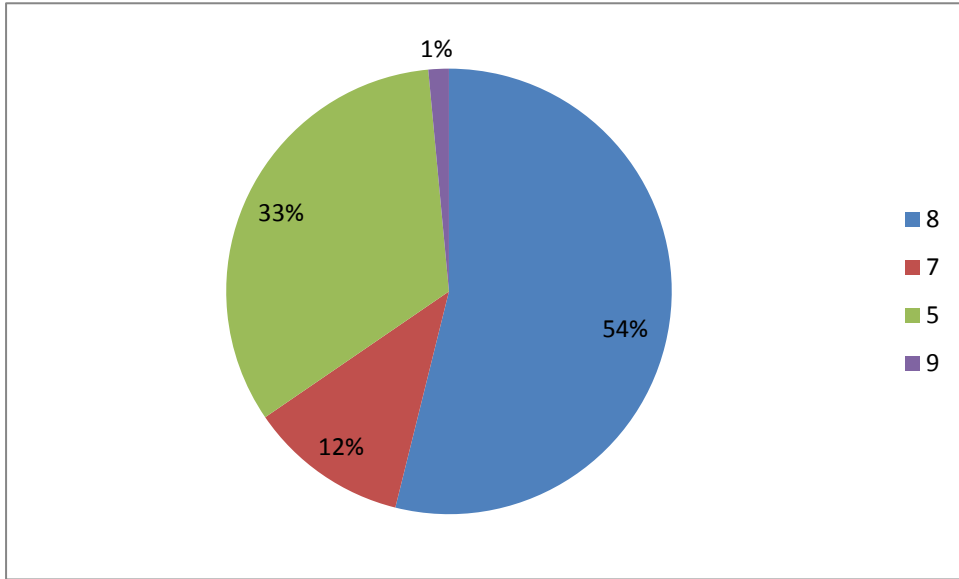
相关收益及计算方法，请具体查阅对应的收益率调整公告及产品说明书。

二、产品投资组合详细情况

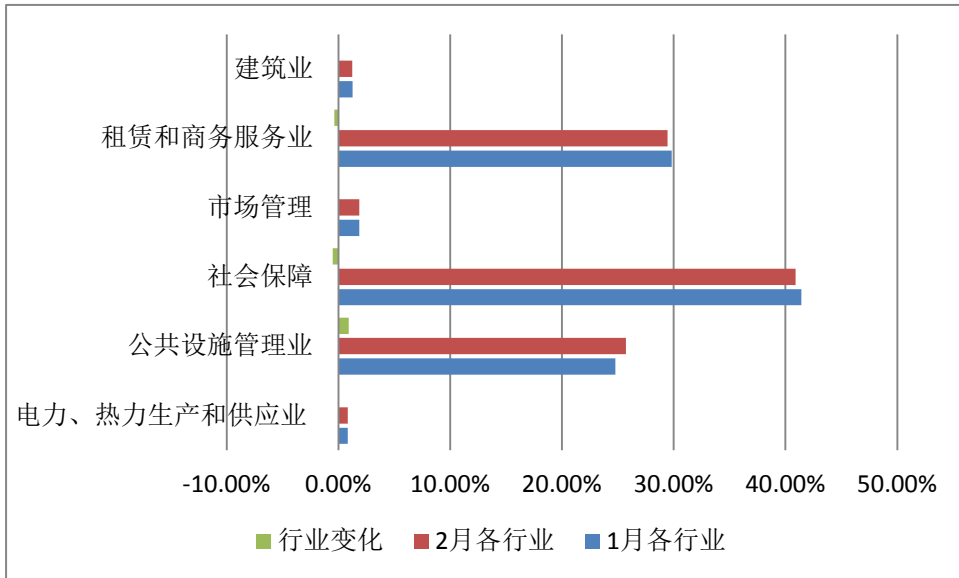
（一）投资组合的基本情况



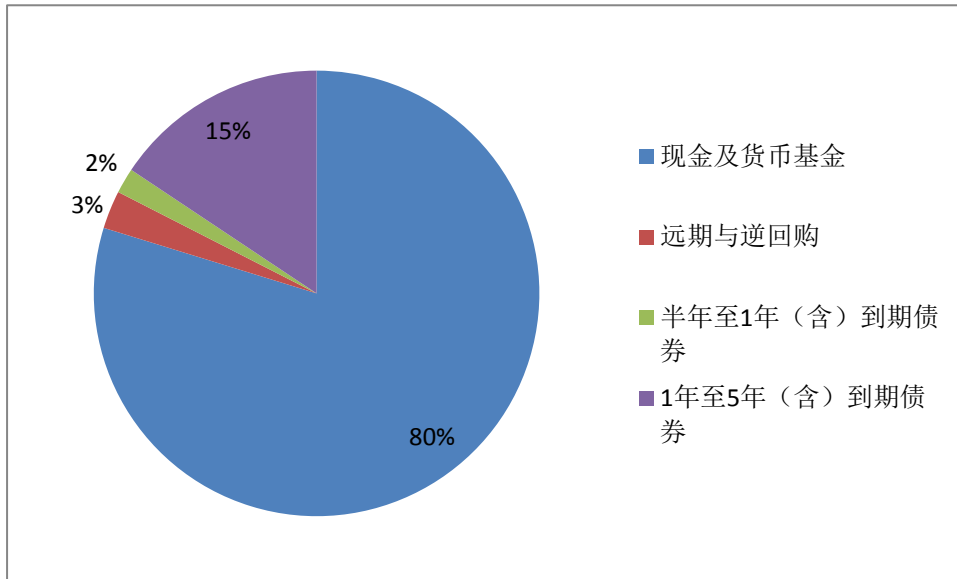
（二）融资类资产的行内评级构成



(三) 融资类资产的行业占比构成及当月增减变化情况



(四) 现金及债券类资产的期限结构



三、产品整体运作情况

(1) 自本产品成立起至本报告日，产品管理人恪尽职守、勤勉尽责、谨慎管理，忠实履行有关法律、行政法规和相关文件的规定。

(2) 截至本报告日，所有项目均能正常还本付息，按预期收益兑付客户。

(3) 本产品自成立至本报告日，没有发生涉诉及诉讼等损害投资者利益的情形。

中国建设银行辽宁省分行

2017年2月28日